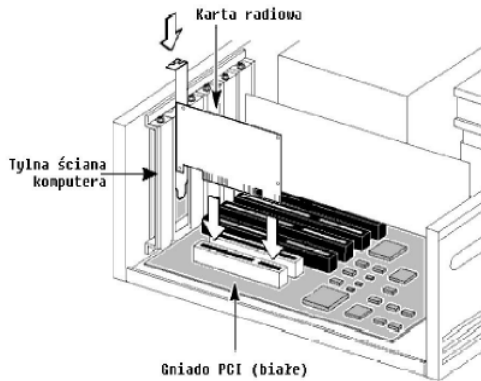


Podłączenie komputera do sieci radiowej BESTNET za pomocą karty PCI

Opis instalacji jest przeznaczony dla komputerów z systemami operacyjnymi rodziny Windows. Może być wymagane posiadanie płyty CD z instalacyjną wersją Państwa systemu Windows.

Krok 1: Upewniamy się, że komputer jest odłączony od sieci 230V i rozłączamy wszystkie kable dochodzące do komputera. Jeżeli komputer posiada gwarancję, prosimy o przeczytanie karty gwarancyjnej i zapoznanie się z warunkami gwarancji!

Krok 2: Zdejmujemy obudowę komputera i lokalizujemy złącze PCI na płycie głównej:

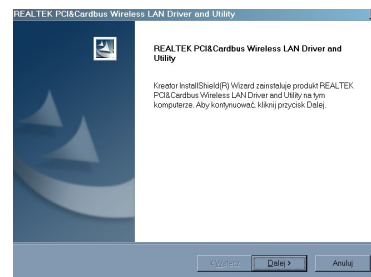
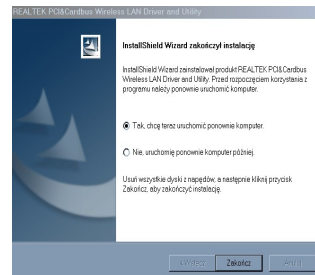
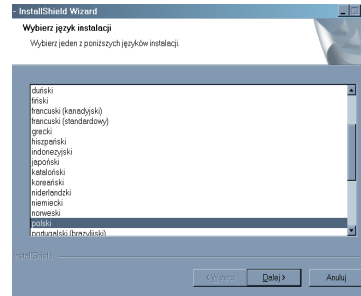


Krok 3: Z pewnym wyczuciem umieszczamy kartę w złączu (gnieździe). Zwracamy uwagę na to, aby karta była włożona pewnie.

Krok 4: Przykręcamy wkręt mocujący kartę do obudowy, zakładamy obudowę, podłączamy pozostałe urządzenia i uruchamiamy ponownie komputer. Nie należy zapominać o podłączeniu kabla antenowego (przewodzącego do anteny zewnętrznej) do zainstalowanej karty radiowej poprzez złącze RP-SMA.

Krok 5: Po ponownym uruchomieniu się systemu Windows, znajdzie on nowe urządzenie i zaproponuje jego instalację. Wkładamy do napędu CD-ROM płytę CD ze sterownikami karty.

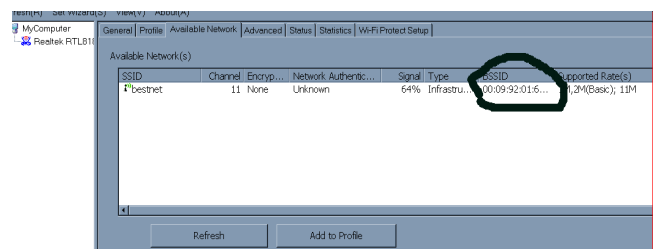
Uruchamia się oprogramowanie instalacyjne karty radiowej, postępujemy jak na zdjęciach poniżej



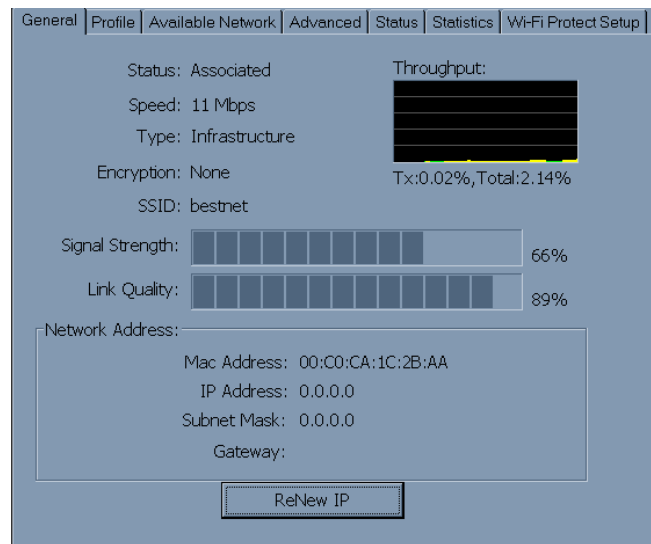
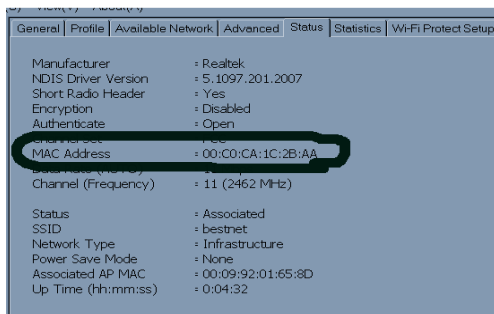
Po uruchomieniu się systemu od nowa, należy uruchomić ikonkę widoczna poniżej. Dostępna będzie na pulpicie, lub na pasku zadań przy zegarku w prawym dolnym rogu ekranu.



Po uruchomieniu oprogramowania wybrać zakładkę **Avalibe network**, wyświetli się nadajnik, należy ustawić teraz antenę aby sygnał z nadajnika, który posiada w nazwie bestnet był możliwie jak najmocniejszy, po każdym ruszeniu anteny należy sygnał odświeżyć klikając REFRESH. Nazwę nadajnika należy zapisać oraz adres bssid i podać konsultantowi w celu uzyskania aktywacji.



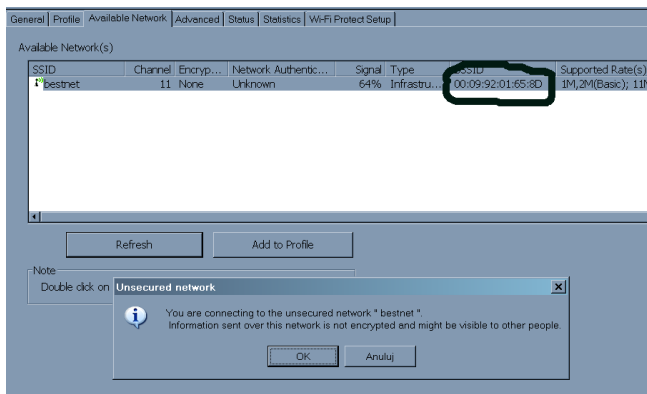
Do uzyskania pełnej aktywacji niezbędny jest również adres MAC karty, dostępny jest w zakładce STATUS widoczny na zdjęciu poniżej:



Aktywację należy dokonać telefonicznie w godzinach od 10:00 do 16:00 od Poniedziałku do Piątku pod nr tel. 071 71 70 530 wew. 0. W celu uzyskania aktywacji należy podać wcześniej opisany najmocniejszy numer nadajnika, numer MAC karty, pesel, serie i numer dowodu, oraz adres zameldowania i ewentualnie adres do korespondencji.

Internet powinien już funkcjonować, jeśli jednak po aktywacji by nie działał do 15min, należy skontaktować się telefonicznie z Biurem obsługi klienta, i poprosić o podanie adresów IP, które należy odpowiednio wpisać w właściwość połączenia sieci bezprzewodowej, w protokole internetowym TCP/IP.

Po uzyskaniu aktywacji należy połączyć się z nadajnikiem klikając na niego dwukrotnie myszką na jego numer bssid



Dodatkowo można jeszcze utworzyć profil, aby karta automatycznie zawsze łączyła się z siecią besnet, w zakładce **General** można podglądać sygnał