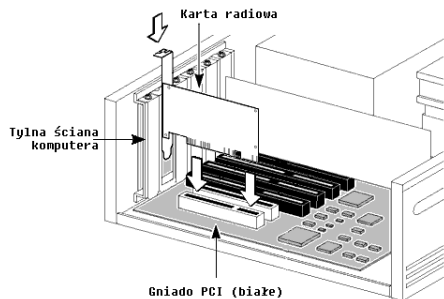


Podłączenie komputera do sieci radiowej BESTNET za pomocą karty PCI (chipset AMD).

Opis instalacji jest przeznaczony dla komputerów z systemami operacyjnymi rodziny Windows. Może być wymagane posiadanie płyty CD z instalacyjną wersją Państwa systemu Windows.

Krok 1: Upewniamy się, że komputer jest odłączony od sieci 220V i rozłączamy wszystkie kable dochodzące do komputera. Jeżeli komputer posiada gwarancję, prosimy o przeczytanie karty gwarancyjnej i zapoznanie się z warunkami gwarancji!

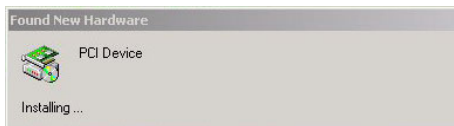
Krok 2: Zdejmujemy obudowę komputera i lokalizujemy złącze PCI na płycie głównej:



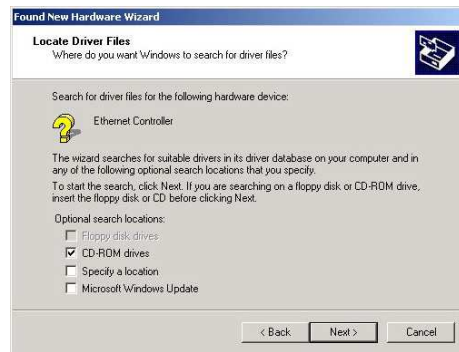
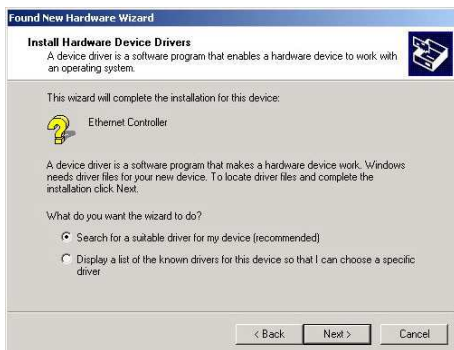
Krok 3: Z pewnym wyczuciem umieszczamy kartę w złączu (gnieździe). Zwracamy uwagę na to, aby karta była włożona **pewnie**.

Krok 4: Przykręcamy wkręt mocujący kartę do obudowy, zakładamy obudowę, podłączamy pozostałe urządzenia i uruchamiamy ponownie komputer. Nie należy zapominać o podłączeniu kabla antenowego (prowadzącego do anteny zewnętrznej) do zainstalowanej karty radiowej poprzez złącze RP-SMA.

Krok 5: Po ponownym uruchomieniu się systemu Windows, znajdzie on nowe urządzenie i zaproponuje jego instalację. Wkładamy do napędu CD-ROM płytę CD ze sterownikami karty.



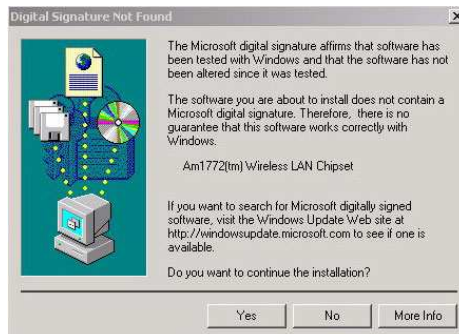
Krok 6: Program instalacyjny wita nas ekranem powitalnym. Naciskamy przycisk: **NEXT**, przechodzimy do kolejnego ekranu, gdzie program zaproponuje wyszukanie najlepszych sterowników dla urządzenia radiowego. Klikamy ponownie **NEXT** i wybieramy jako źródło danych CD-ROM, po czym kolejny raz klikamy guzik **NEXT**.



Krok 7: Po chwili program instalacyjny odnajdzie potrzebne sterowniki i zaproponuje ich instalację. Zgadamy się i klikamy przycisk **NEXT**.

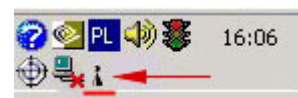


Krok 8: System WINDOWS może poprosić o akceptację certyfikatu urządzenia, klikamy **OK**, a następnie po pojawieniu się ekranu oznajmującego poprawną instalację **FINISH**.



Krok 9: Przechodzimy teraz do instalacji oprogramowania, które będzie zarządzać naszą kartą radiową. Z dostarczonej płyty CD-ROM uruchamiamy program **SETUP.EXE** znajdujący się w katalogu głównym na płycie CD.

Krok 10: Program instalacyjny poprosi o zaakceptowanie licencji oraz ścieżki instalacji (klikamy 3 razy **NEXT**, potem **FINISH**) po czym zainstaluje wymagane oprogramowanie. O prawidłowej instalacji poinformuje nas nowa ikona na pasku zadań obok zegarka systemowego:

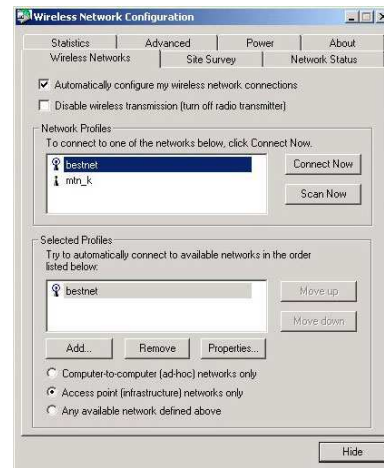
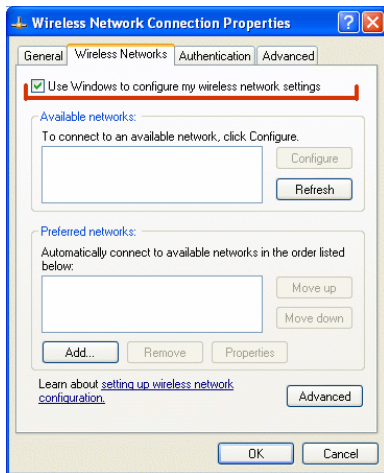


!!! UWAGA: Na tym etapie posiadacze systemu **WINDOWS XP** muszą wykonać dodatkową czynność:

) Klikamy dwukrotnie na ikonkę radiowego połączenia sieciowego (dwa ekraniki):



b) Pojawi się okno konfiguracji sieci, klikamy przycisk **ZAAWANSOWANE** otwiera się okno zaawansowanej konfiguracji połączenia radiowego:

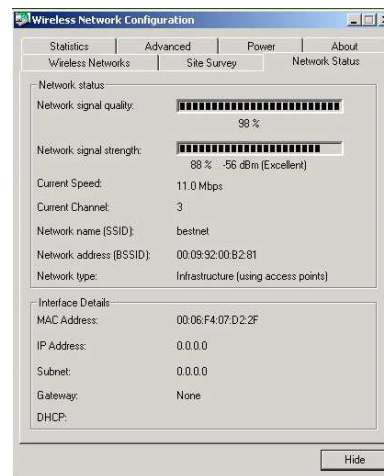
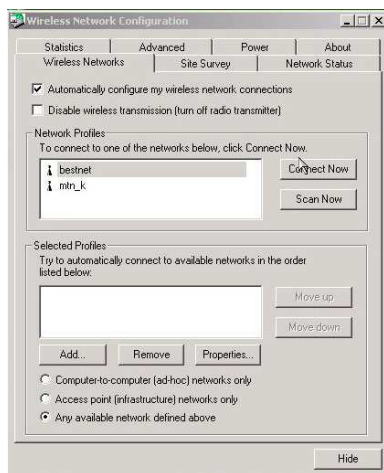


Wyłączamy opcję "Użyj systemu Windows do konfiguracji mojego połączenia bezprzewodowego".

W zakładce **Network Status** ma dwóch wskaźników (Signal Strength i Signal Quality) pojawiają się wskazania dotyczące jakości i siły sygnału sygnału:

Opcja ta jest podkreślona na rysunku powyżej. Wybór zatwierdzamy przyciskiem **OK**.

Krok 11: Klikamy dwukrotnie nową ikonę na pasku zadań obok zegara systemowego i otwieramy okno konfiguracji połączenia radiowego, w którym na białym polu pojawiają się dostępne sieci bezprzewodowe:



W tym przypadku jest to 98% i 88%. Proszę zwrócić uwagę na to, by wskazania były stabilne i nie "skakały" pomiędzy oddalonymi od siebie różnymi wartościami (np. Między 40% i 80% co jakiś czas).

Sieć bezprzewodowa jest gotowa do użytku. Ikona połączenia w pasku zadań powinna mieć kolor zielony i pokazywać "słupki" jakości połączenia (maksymalnie 5):

Krok 12: Przechodzimy do zakładki **Site Survey** i odnajdujemy sieć **BESTNET**. Jakość połączenia możemy sprawdzić w procentach podanych obok numeru nadajnika.

Wybieramy najsilniejszy (z największym procentowym wskaźnikiem) nadajnik i zapamiętujemy jego numer BSSID, który będzie potrzebny przy rejestracji.

!!! UWAGA: Jeśli nie będzie dostępna żadna sieć **BESTNET**, może być wymagane lepsze ustawienie anteny, antena i urządzenie mogą być źle podłączone, bądź też brak zasięgu w danej okolicy.

Krok 13: Po zarejestrowaniu się (należy zgłosić się do przedstawiciela AirNET w celu dopełnienia formalności) do nadajnika, klikamy jego ikonkę (nadajnik z nazwą "bestnet" obok), co spowoduje dodanie go na stałe do konfiguracji karty radiowej i połączenie z siecią.



!!! UWAGA: Proszę się upewnić, że we właściwościach TCP/IP połączenia bezprzewodowego jest wybrana opcja: **POBIERZ ADRES IP AUTOMATYCZNIE**.

By dostać się do okna tychże właściwości wykonujemy następujące kroki:

- Klikamy przycisk **START** i z menu wybieramy **PANEL STEROWANIA**
- W panelu sterowania klikamy ikonę: **Połączenia sieciowe**.
- Z okna, które się pojawi wybieramy **prawym klawiszem myszy** ikonę **Połączenie sieci bezprzewodowej**. Pojawi się menu kontekstowe z którego wybieramy właściwości.
- Wybieramy z listy składników **Protokół internetowy TCP/IP** i klikamy przycisk **Właściwości**.
- Zaznaczamy opcję **Pobierz adres IP automatycznie** (w systemach innych od WINDOWS XP także opcję: **Pobierz adresy serwerów DNS automatycznie**).
- Otwarte wcześniej okna zamykamy przyciskami **OK** i **restartujemy komputer**.

!!! UWAGA: Jeśli wystąpią problemy z korzystaniem z sieci bezprzewodowej, prosimy przede wszystkim o sprawdzenie, czy ikona połączenia radiowego ma kolor **ZIEŁONY** i czy są **zachowane wszystkie ustawienia sieci bezprzewodowej!**

!!! UWAGA: Może zdarzyć się, szczególnie jeśli korzystali Państwo wcześniej z modemu, że przy uruchomieniu przeglądarki np. Internet Explorer system będzie wyświetlał monit o próbę połączenia telefonicznego przez modem. Aby usunąć to zachowanie, należy:

- Otworzyć **Panel sterowania** (Start | Panel sterowania)
- Kliknąć ikonę **Opcje internetowe**
- W zakładce **Połączenia** wybrać z grupy opcji opcję **"Nie wybieraj nigdy połączenia telefonicznego"** i zatwierdzić wybór przyciskiem **OK**.