

Podłączenie komputera do sieci radiowej BESTNET za pomocą karty USB.

Opis instalacji jest przeznaczony dla komputerów z systemami operacyjnymi rodziny Windows. Może być wymagane posiadanie płyty CD z instalacyjną wersją Państwa systemu Windows.

Krok 1: Upewniamy się, że karta USB jest odłączona od komputera, który następnie restartujemy.

Krok 2: Do napędu CD wkładamy płytkę ze sterownikami i oprogramowaniem, która powinna znajdować się w opakowaniu, w którym otrzymaliśmy kartę USB.

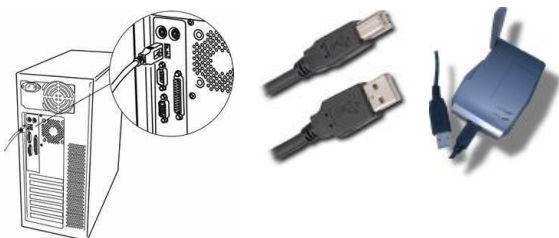
Krok 3: Uruchamiamy program instalacyjny **SETUP.EXE** który znajduje się w katalogu głównym na płycie CD-ROM.

- Program instalacyjny wita nas ekranem powitalnym.
Naciskamy przycisk: **NEXT**
- Program instalacyjny poprosi o zaakceptowane licencji
Naciskamy przycisk: **YES**
- Program instalacyjny zaproponuje miejsce, gdzie zostanie zainstalowane oprogramowanie
karty, zgadzamy się na domyślną lokalizację
Naciskamy przycisk: **NEXT**
- Program instalacyjny zaproponuje utworzenie grupy w menu start
Naciskamy przycisk: **NEXT**
- Potwierdzamy wszystkie kroki
Naciskamy przycisk: **NEXT**
- Nastąpi instalacja oprogramowania dla karty radiowej.

Krok 4: Po zainstalowaniu oprogramowania, program instalacyjny poprosi nas o restart komputera – ponownie restartujemy komputer, naciskając **FINISH**.

Krok 5: Po ponownym uruchomieniu Windows, do złącza USB w komputerze przyłączamy kabel USB połączony z kartą radiową.

W opakowaniu znajduje się karta, oraz kabel USB. Kabel mniejszą końcówką podłączamy do gniazda na karcie, większą zaś do gniazda w komputerze:



Krok 6: Komputer powinien samodzielnie wykryć kartę oraz sterowniki do niej. Jeśli zajdzie potrzebna wskazania sterowników, wskazujemy napęd CD, w którym znajduje się otrzymana płyta. Może być wymagane ponowne uruchomienie komputera. (Restart).

Krok 7: Prawidłowość instalacji rozpoznajemy dzięki ikonice, która pojawi się na pasku zadań, w prawym dolnym rogu pulpitu, obok zegarka (kolor ikony może być czerwony lub niebieski):



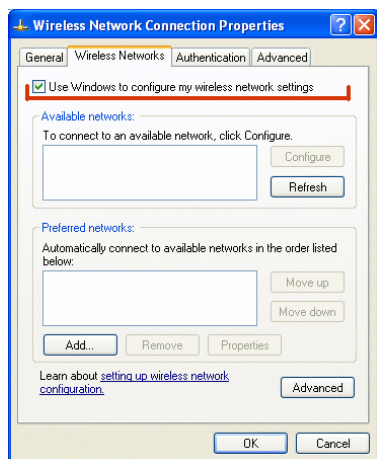
!!! UWAGA: Na tym etapie posiadacze systemu **WINDOWS XP** muszą wykonać dodatkową czynność:

a) Klikamy dwukrotnie na ikonkę radiowego połączenia sieciowego (dwa ekraniki):



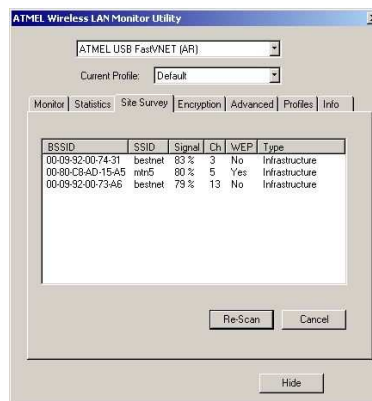
b) Pojawi się okno konfiguracji sieci, klikamy przycisk **ZAAWANSOWANE**, by otworzyć okno zaawansowanej konfiguracji połączenia radiowego:

Wylączamy opcję “Użyj systemu Windows do konfiguracji mojego połączenia bezprzewodowego”



Opcja ta jest podkreślona na rysunku powyżej. Wybór zatwierdzamy przyciskiem **OK**.

Krok 8: Klikamy dwukrotnie powyższą ikonę, pojawi się okno konfiguracji połączenia radiowego, przełączamy w nim zakładkę na **SITE SURVEY**, i klikamy przycisk **RE-SCAN** by odnaleźć dostępne sieci bezprzewodowe:

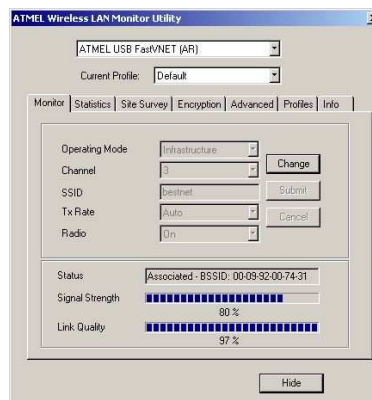


!!! UWAGA: Jeśli przycisk **Re-Scan** jest nieaktywny i posiadają Państwo system **WINDOWS XP**, proszę wrócić do **Kroku 7**.

Krok 9: Wybieramy najlepszy nadajnik sieci **BESTNET**. W tym przypadku będzie to nadajnik o numerze: **00-09-92-00-74-31**. Ten właśnie numer będzie Państwu potrzebny przy zgłoszeniu nadajnika.

!!! UWAGA: Jeśli nie będzie dostępna żadna sieć **BESTNET**, może być wymagane lepsze ustawienie anteny, antena i urządzenie mogą być źle podłączone, bądź też brak zasięgu w danej okolicy.

Krok 10: Po zarejestrowaniu się (należy zgłosić się do przedstawiciela AirNET w celu dopełnienia formalności) do nadajnika, klikamy dwukrotnie w jego numer (**00-09-92-00-74-31**), co spowoduje przejście do pierwszej zakładki **Monitor**:



W polu **STATUS** powinien być widoczny numer wybranego nadajnika. Dwa wskaźniki poniżej umożliwiają lepsze ustawienie anteny, im większe wskazania, tym lepiej.

W tym przypadku jest to 80% i 97%. Proszę zwrócić uwagę na to, by wskazania były stabilne i nie "skakały" pomiędzy oddalonymi od siebie różnymi wartościami (np. Między 50% i 80% co jakiś czas).

Sieć bezprzewodowa jest gotowa do użytku. Ikona połączenia w pasku zadań powinna mieć kolor niebieski:

!!! UWAGA: Proszę się upewnić, że we właściwościach TCP/IP połączenia bezprzewodowego jest wybrana opcja: **POBIERZ ADRES IP AUTOMATYCZNIE**.

By dostać się do okna tychże właściwości wykonujemy następujące kroki:

- Klikamy przycisk **START** i z menu wybieramy **PANEL STEROWANIA**
- W panelu sterowania klikamy ikonę: **Połączenia sieciowe**.
- Z okna, które się pojawi wybieramy **prawym klawiszem myszy** ikonę **Połączenie sieci bezprzewodowej**. Pojawi się menu kontekstowe z którego wybieramy właściwości.
- Wybieramy z listy składników **Protokół internetowy TCP/IP** i klikamy przycisk **Właściwości**.
- Zaznaczamy opcję **Pobierz adres IP automatycznie** (w systemach innych od **WINDOWS XP** także opcję: **Pobierz adresy serwerów DNS automatycznie**).
- Otwarte wcześniej okna zamykamy przyciskami **OK** i **restartujemy komputer**.

!!! UWAGA: Jeśli wystąpią problemy z korzystaniem z sieci bezprzewodowej, prosimy przede wszystkim o sprawdzenie, czy ikona połączenia radiowego ma kolor **NIEBIESKI**, i czy w opisanej wcześniej zakładce **MONITOR** (dostępnej po dwukrotnym kliknięciu tej ikony) w polu **STATUS** znajduje się numer wybranego przez nas nadajnika! Jeśli nie, prosimy o przeczytanie **Kroku 10**.

!!! UWAGA: Może zdarzyć się, szczególnie jeśli korzystali Państwo wcześniej z modemu, że przy uruchomieniu przeglądarki np. Internet Explorer system będzie wyświetlał monit o próbę połączenia telefonicznego przez modem. Aby usunąć to zachowanie, należy:

- Otworzyć **Panel sterowania** (Start | Panel sterowania)
- Kliknąć ikonę **Opcje internetowe**
- W zakładce **Połączenia** wybrać z grupy opcji opcję **“Nie wybieraj nigdy połączenia telefonicznego”** i zatwierdzić wybór przyciskiem **OK**.