

Krok 1: Podłączanie komputera i anteny do urządzenia.

Kabel koncentryczny przychodzący od anteny należy przykręcić pewnie, lecz nie za mocno (by nie urwać złącza) do gniazda antenowego w urządzeniu. Do jednego z gniazd LAN (1, 2, 3) należy włożyć wtyczkę kabla sieciowego UTP (wtyczka podobna do telefonicznej, nieco szersza), natomiast wtyczkę z drugiej strony kabla do karty sieciowej w komputerze (lub komputerach). Jeśli kablem UTP jest w porządku, na urządzeniu zapali się dioda przy porcie LAN do którego została włożona wtyczka kabla UTP.

UWAGA! Antena musi posiadać bezpośrednią widoczność do obiektu, na którym znajduje się nadajnik, być solidnie przymocowana, tak, by silny wiatr nie mógł zmienić jej ustawienia! Jeżeli jest to antena paraboliczna powinna być pochylona ok 10-20 stopni. Antenę montuje się w polaryzacji pionowej! Patrz zdjęcie obok!:

Instrukcja montażu Dla Anteny Parabolicznej (tzw talerzowej)



Instrukcja montażu Dla Anteny panelowej

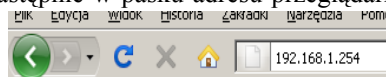


Ostatecznie do gniazda sieciowego 230V należy włączyć zasilacz urządzenia i jego końcówkę włożyć do gniazda oznaczonego jako Power.

Uruchomienie urządzenia do pracy nastąpi około minutę po włączeniu zasilania.

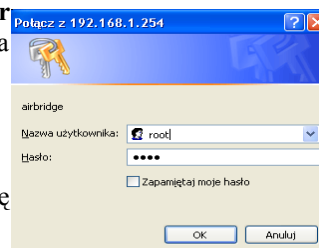
Krok 2: Konfiguracja urządzenia.

W celu skonfigurowania urządzenia należy otworzyć przeglądarkę internetową **Internet Explorer** (niebieska ikona E na pulpicie). Następnie w pasku adresu przeglądarki należy wpisać adres jak na obrazku obok : 192.168.1.254

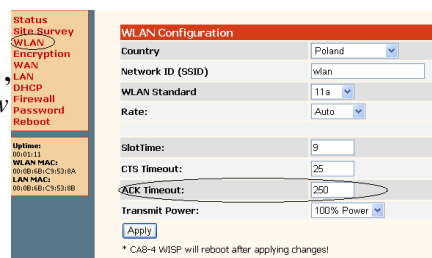


(JEŚLI STRONA SIĘ NIE OTWORZY PROSZĘ PRZEJŚĆ DO KROKU nr.5 Strona nr.2)

Następnie należy wcisnąć klawisz ENTER, po wpisaniu adresu jak na obrazku powyżej, pojawi się okno logowania (zdjęcie obok), w którym należy wpisać nazwę użytkownika **root**, a hasło: **root**



Należy kliknąć na zakładkę **WLAN** następnie ustawić w opcji **ACK Time OUT** na **250** oraz ustawić **RATE** na **6Mbps**. Po kliknięciu **Apply**, urządzenie się zrestartuje, w celu dalszej konfiguracji należy odczekać ok 1minutę, aż urządzenie się uruchomi.



Krok 3 – Wyszukanie sygnału

Do aktywacji niezbędne jest również podanie, najmocniejszego adres nadajnika, który odczytać można klikając po lewej stronie menu na Zakładkę 'Site Survey'. Jeżeli nie pojawi się wartość sygnału, należy poruszyć anteną, następnie po każdorazowym ruchu anteny klikamy **Site Survey** w celu odświeżenia wartości Sygnału.



Moc sygnału pokazują się pod Napisem **Signal** (pierwsza wartość jest wartością sygnału zdjęcie obok)

Po dokonaniu aktywacji, należy wybrać **Select**, przy najmocniejszym przełączniku, następnie **Associate**.

tel	Signal:Noise	E
	43/94	0

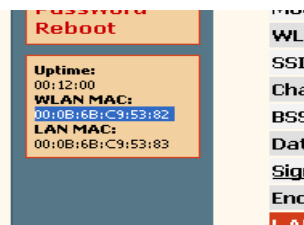
Krok 4 – Dokonanie aktywacji

Aby dokonać aktywacji należy skontaktować się telefonicznie z konsultantem w godzinach **od 10:00 do 16:00 od Poniedziałku do Piątku**

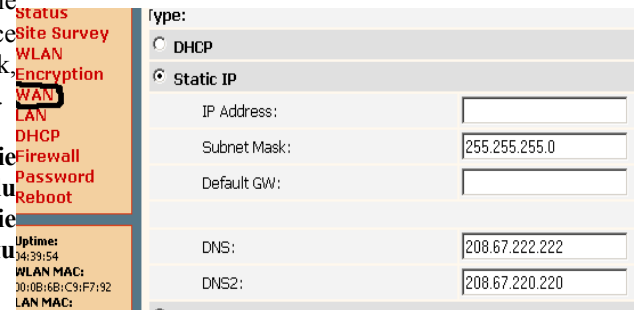
Następnie należy podać konsultantowi **WLAN MAC** urządzenia dostępny po lewej stronie menu urządzenia (Zdjęcie obok)

Należy również podać numer najmocniejszego nadajnika, minimalna wartość w polu **signal** w celu uzyskania aktywacji to **20/94**. Aktywacji dokonujemy pod numerem telefonu **nr tel. 071 71 70 530 wew 0**.

tel	Signal:Noise	E
	43/94	0



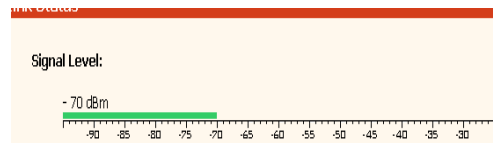
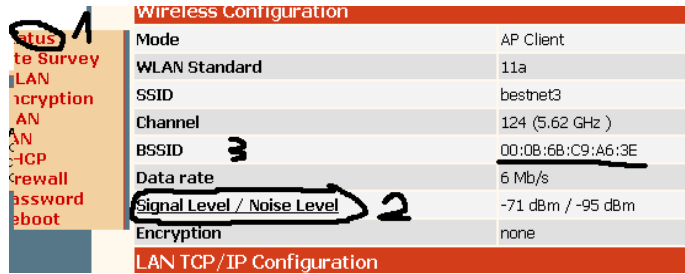
Po uzyskaniu aktywacji do nadajnika, należy poprosić konsultanta o podanie **IP Address**, oraz **Default GW**, które należy wprowadzić w zakładce **WAN** w lewej stronie MENU urządzenia. Jak widać na zdjęciu obok, pozostałe wartości pozostają bez zmian, tj. Jak na zdjęciu widocznym obok.



Po wprowadzeniu wszystkich wartości należy kliknąć **APPLY**, następnie wybrać **Reboot**, Co oznacza zrestartowanie urządzenia w celu zapamiętania ustawień adresów ip, urządzenie po ok 2min będzie gotowe do pracy w internecie. Pod warunkiem, że wartość sygnału wynosiła minimum 20

Dodatkowe Informacje:

Istnieje możliwość dokładnego doregulowania anteny, po dokonaniu aktywacji, należy przejść do zakładki, **STATUS** (zdjęcie 1) i wybrać (zdjęcie 2) **Signal Level / Noise Level**



Teraz należy ustawić antenę aby wartość była jak największa. Ruszając anteną sygnał zmienia się na bieżąco

WAŻNE: przy **BSSID** (numer 3 na zdjęciu) musi znajdować się mac adres nadajnika jak na poglądowym (podkreślenie zdjęcie wyżej) **nie mogą występować same zera. Jeśli pojawiają się w tym miejscu zera, oznaczać to będzie, iż nie posiadają Państwo połączenia z nadajnikiem.**

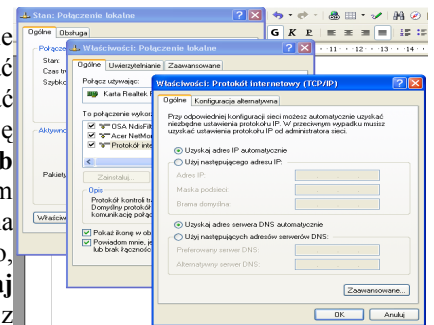
Krok 5 -

JEŚLI STRONA URZĄDZENIA SIĘ NIE OTWIERA NALEŻY SPRAWDZIĆ CZY JEST ZAINSTALOWANA KARTA SIECIOWA, W KOMPUTERZE, DLA SYSTEMU WINDOWS XP WYBIERAMY PANEL STEROWANIA/POLĄCZENIA SIECIOWE, NASTĘPNIE POWINNA BYĆ IKONKA POLĄCZENIE LOKALNE

Konfiguracja komputera do pracy z urządzeniem (krok opcjonalny).

DLA Windows XP:

Na początku należy ustawić połączenie lokalne komputera tak, aby automatycznie pobierał adres IP. Większość komputerów posiada to ustawienie domyślnie. Należy wykonać następujące czynności: nacisnąć przycisk **Start**, wybrać **Panel Sterowania**, wybrać **Połączenia sieciowe** (jeśli brak takiej ikony, należy w lewym górnym rogu wybrać opcję **Przełącz do widoku klasycznego**). W otwartym oknie znajduje się akapit **Sieć LAN lub szybki internet**, a w nim ikona **Połączenie lokalne**. Należy wybrać tę ikonę prawym przyciskiem myszy, a z menu kontekstowego wybrać **Właściwości**. Po otwarciu nowego okna należy dwukrotnie kliknąć napis **Protokół internetowy (TCP/IP)**. Otworzy się kolejne okno, w którym należy zaznaczyć, jeśli jest inaczej: **Uzyskaj adres IP automatycznie** oraz **Uzyskaj adresy serwerów DNS automatycznie**. Wszystkie otwarte okna należy zamknąć korzystając z przycisków **OK**.



DLA SYSTEMU Windows VISTA:

Konfiguracja sieci TCP/IP - Windows Vista

Windows pewno już sam zainstalował kartę sieciową oraz wszystkie protokoły, więc będzie trzeba trochę po nim "posprzątać". Przejdź do "Panel Sterowania" >> "Centrum sieci i odnajdywania" i wybierz "Zarządzaj połączeniami sieciowymi" a następnie "Połączenie lokalne" i "Właściwości". Następnie należy sprawdzić czy w właściwościach Protokołu Internetowego TCP/IP Wersji 4 jest wybrane **Uzyskaj adres IP automatycznie** oraz **Uzyskaj adresy serwerów DNS automatycznie**. Wszystkie otwarte okna należy zamknąć korzystając z przycisków **OK**.

